



Catálogo

Minihomes





MODELO 0



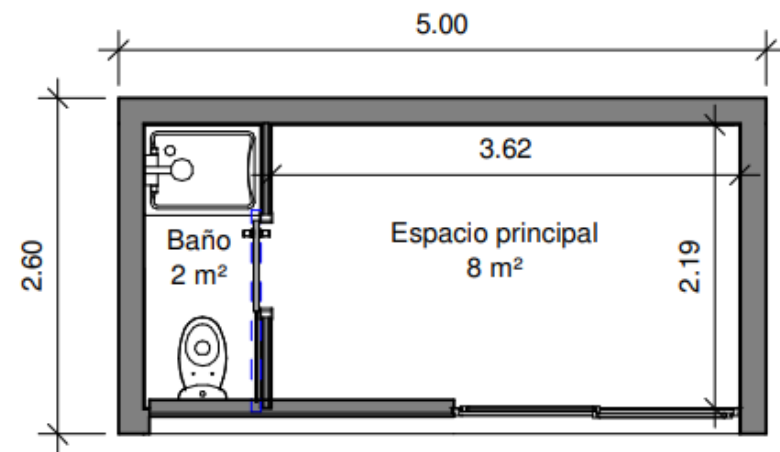


MODELO 0

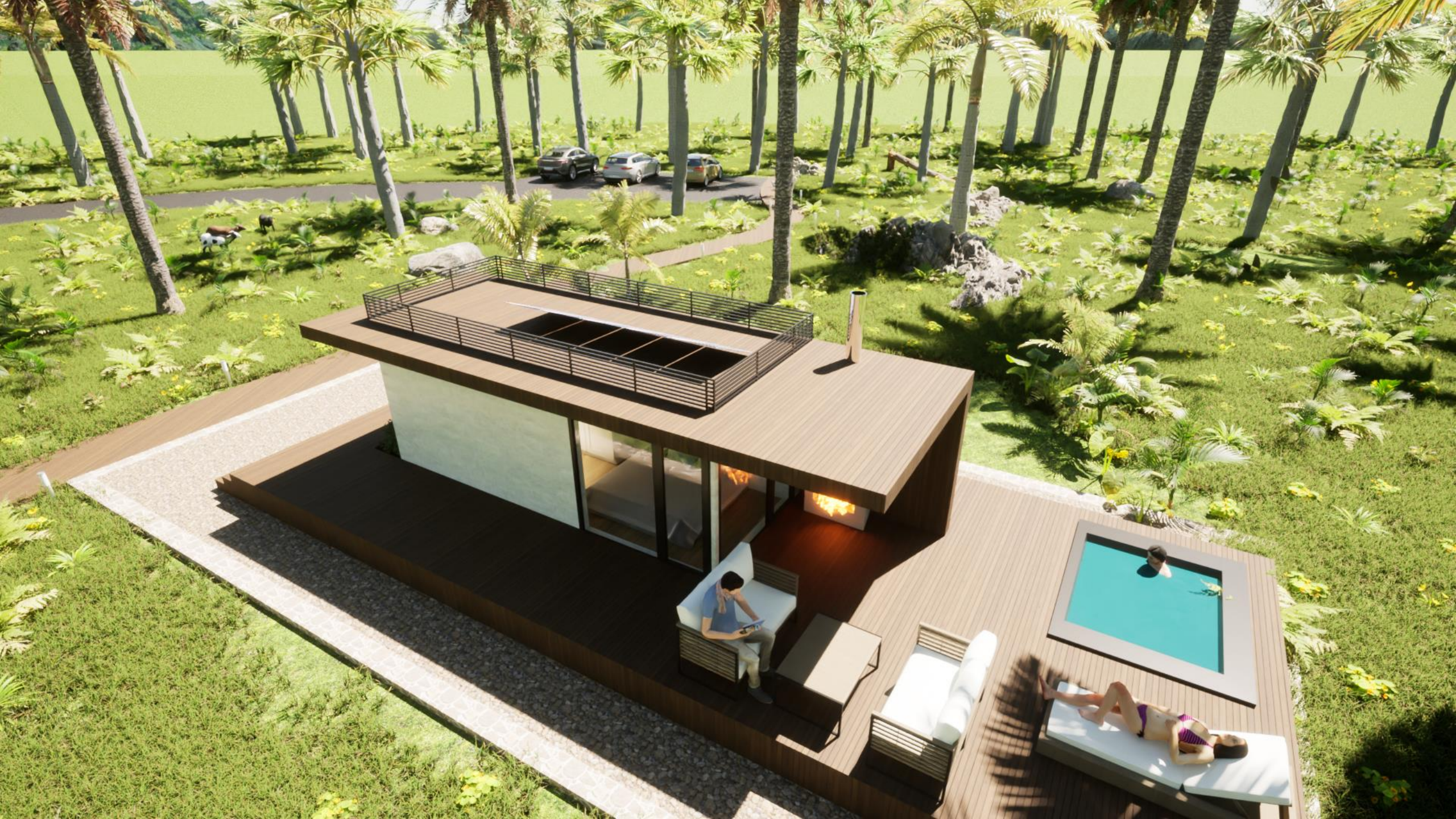




PLANO



MODELO 01





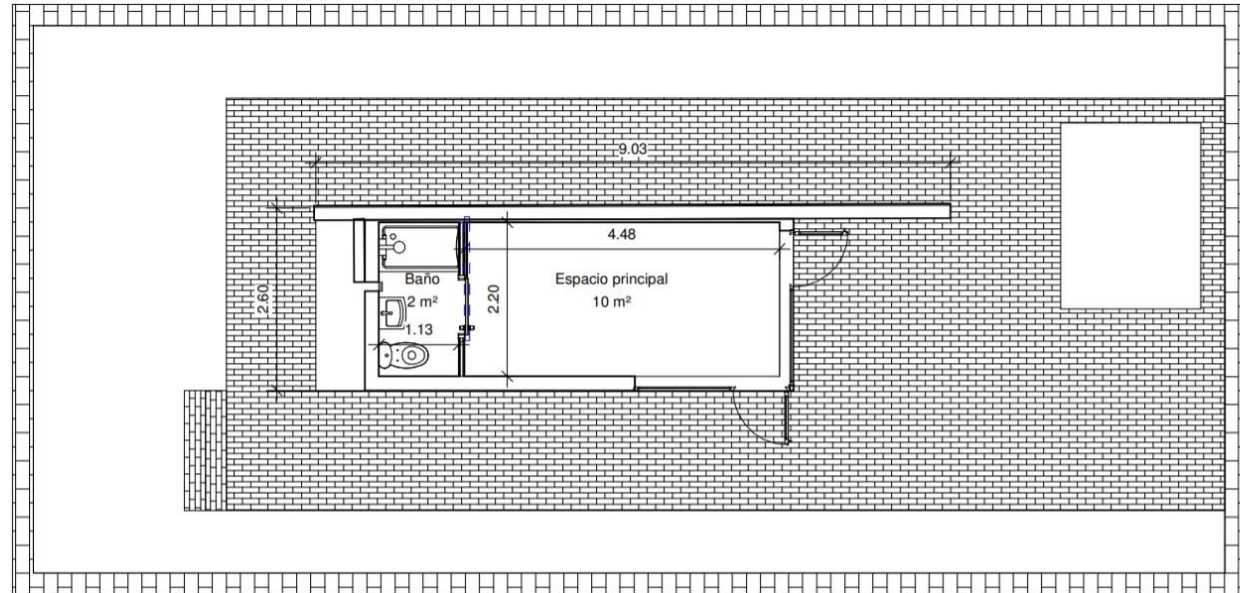




Twinmicrowave



PLANO





MODELO 02









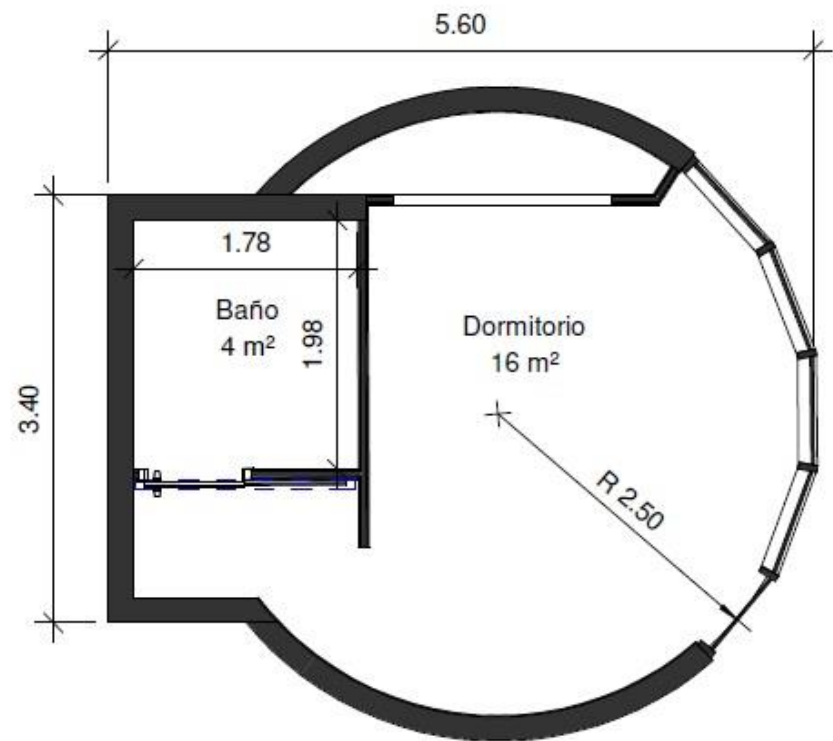








PLANO



MODELO 03

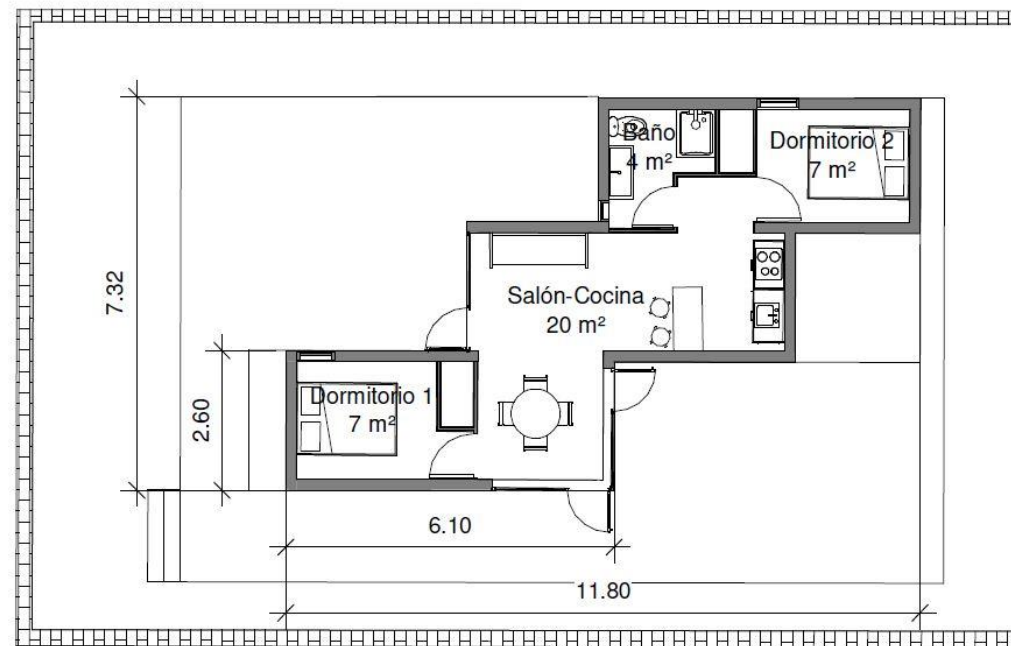








PLANO



MODELO 04

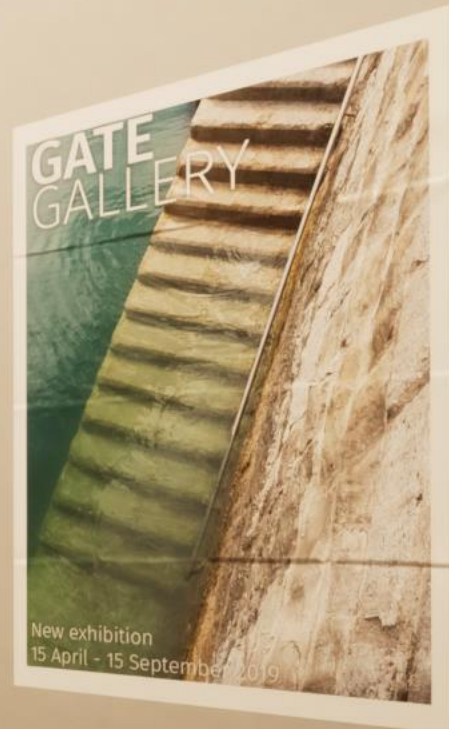






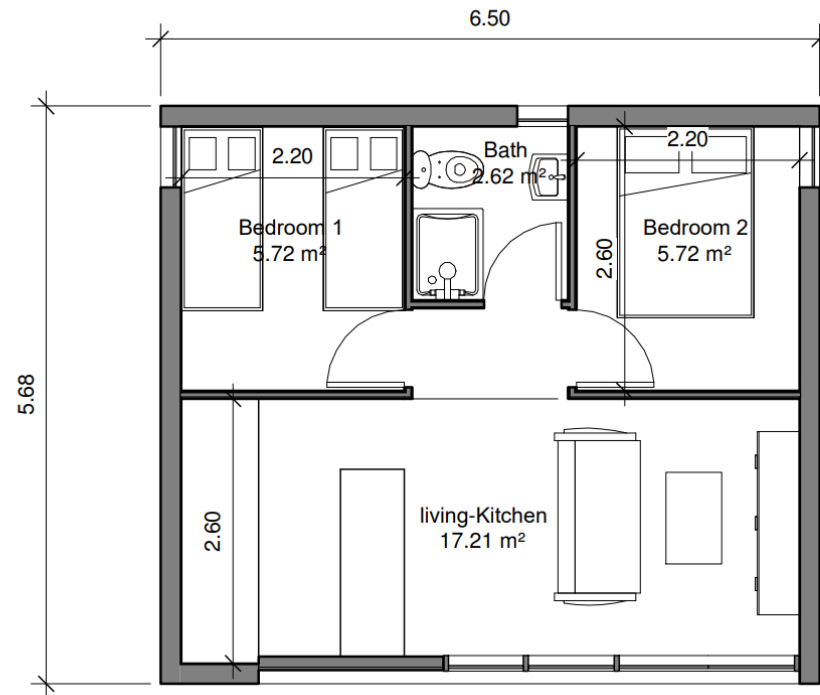








PLANO





MODELO JAMAICA









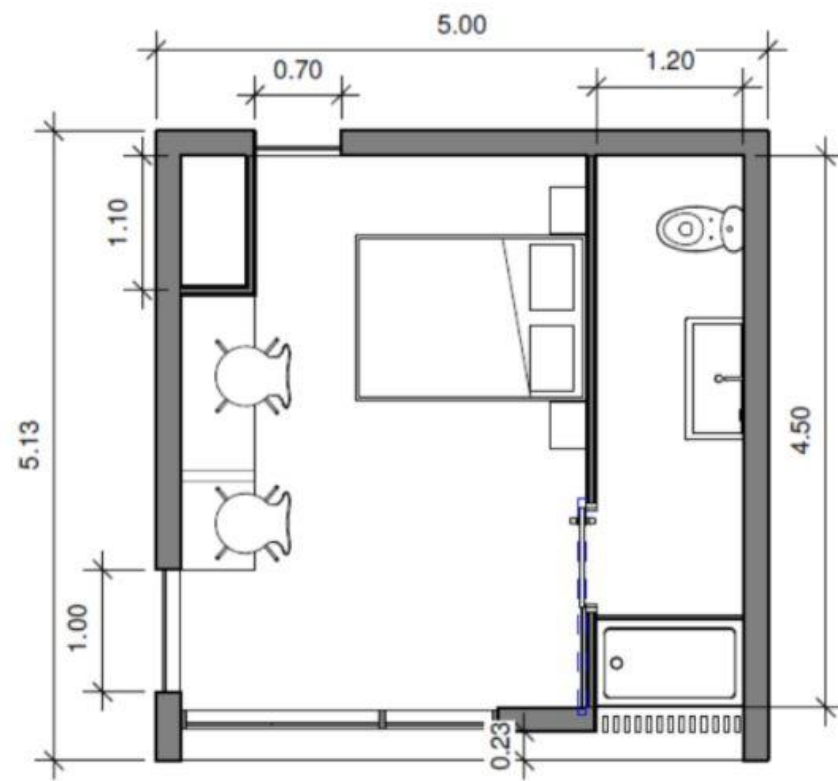








PLANO

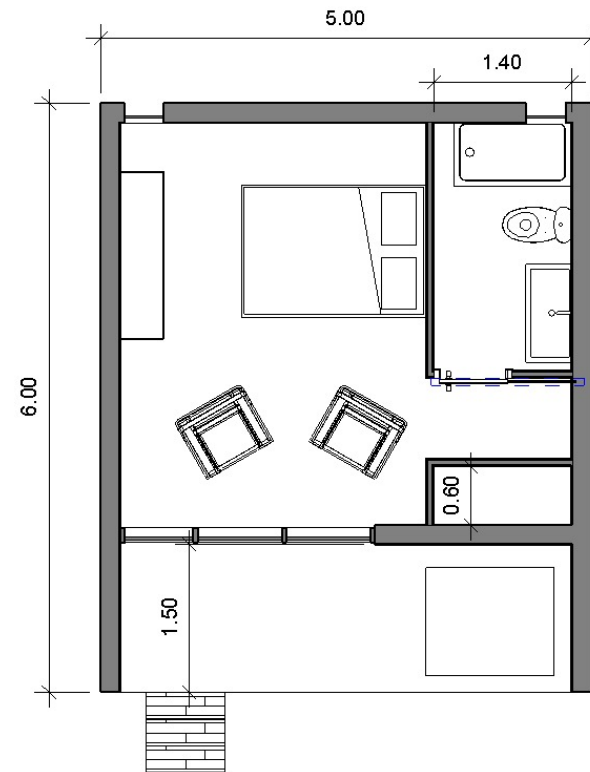








PLANO JAMAICA 30MT2



MODELO CONIL





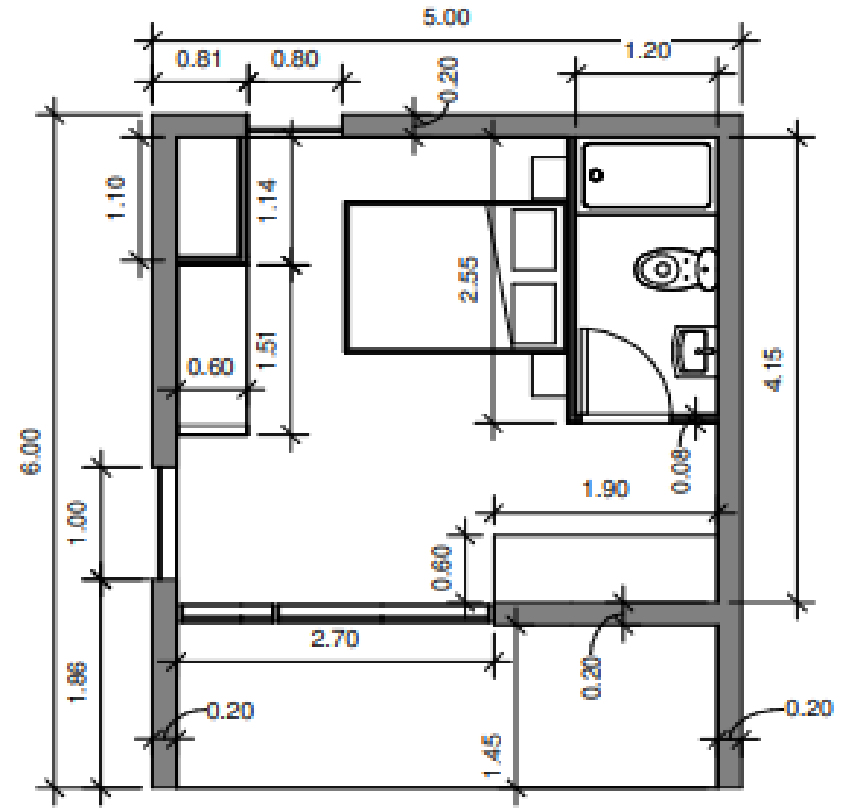








PLANO



Calidades





Calidades

Ventanas de carpintería de aluminio con RPT (Rotura de Punte Térmico).

Doble acristalamiento con cámara de aire y vidrios laminados en puertas y ventanales.

Falso techo en toda la vivienda.

Puertas interiores de madera en distintos acabados.

Rodapié de 10cm de alto en distintos acabados.

Pavimentos en toda la vivienda, porcelánico, madera.

Revestimiento cerámico en baño y cocina

Grifería monomando para cocina, lavabos y bidés y termostática en bañeras y duchas.

Lavabo con mueble colgado con cajones, espejo y aplique.

Sanitarios de porcelana vitrificada.

Ducha de acero esmaltado vitrificado y/o platos de ducha acrilicos

Climatización Frio –Calor

Termo Electrico

Cocina sin electrodomesticos*

*De acuerdo al diseño estándar establecido de cada Modelo

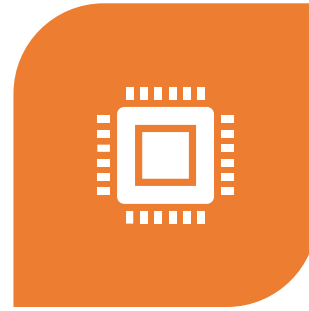
Instalaciones



FONTANERÍA DE RED DE AGUA FRÍA Y AGUA CALIENTE SANITARIA CON TUBERÍA CON AISLAMIENTO ANTI-CONDENSACIÓN.



SANEAMIENTO COLGADO Y COLECTORES ENTERRADOS.



ELÉCTRICA Y DE TELECOMUNICACIONES, INCLUIDOS MECANISMOS ELÉCTRICOS Y CUADRO GENERAL.



ILUMINACIÓN LED MEDIANTE DOWNLIGHTS, FOCOS EMPOTRABLES Y PUNTOS DE LUZ EN TECHO



Opcionales

- Climatización por Conductos
- Aerotermia
- Placas solares
- Revestimiento de fachada acabado en material cerámico Dekton de Consentino.
- Armarios empotrados revestidos al interior, incluyendo un estante maletero y barra de colgar.
- Persianas motorizadas en todas las ventanas.
- Chimenea
- Sistema de domótica
- Barbacoa
- Piscina
- Deck Exterior
- Escalera exterior
- Piscina
- Jacuzzi
- Porches y pergolas
- Depositos
- Cerrajería Exterior

- Cocina totalmente equipada y amueblada. Incluye placa vitrocerámica de inducción, horno, campana extractora decorativa, microondas integrado, lavadora, lavavajillas y frigorífico congelador.

- *** Consultar resto de opcionales disponibles**

PRECIOS

Tarifa de Precios Estándar sin Opcionales

Modelo 0

25.000,00 Euros

Modelo 01

38.000,00 Euros

Modelo 02

36.000, 00 Euros

Modelo 03

79.000,00 Euros

Modelo 04

62.500,00 Euros

Modelo Jamaica Opción 26 MT2

45.000,00 Euros

Modelo Jamaica Opción 30 MT2

52.000,00 Euros

Modelo Conil

52.000, 00 Euros

Condiciones de venta

Conceptos no incluidos:

- IVA
- Gastos asociados al promotor: licencias, permisos, tributos, acometidas provisionales (luz y agua de obra, éstos suministros deben estar dados de alta en el momento de comienzo de trabajos en parcela, en caso de no ser así se cobrará por el equipo que lleve nuestro equipo de trabajadores), OCT, seguro decenal opcional, vallado provisional de obra y vigilancia (en caso de ser necesario).
- Gastos y tasas derivados de la gestión con el ayuntamiento para lo necesario en la implantación de la vivienda (corte de calle, limitar la zona de aparcamiento, aviso a vecindad en caso de ser necesario...).
- Muros perimetrales, muros de contención de tierras (en su caso), adecuación del terreno para paso de maquinaria en general, equipos para geotécnicos y medios auxiliares en general, adecuación del terreno para implantación de grúa, aljibes, depósitos ni jardinería no definida expresamente en el presupuesto.
- Estudios, proyectos o trabajos de gabinete no especificados.
- Adaptación de la cimentación para protección del gas radón.
- Aplicación de la nueva normativa del código técnico de renovación de aire que ha entra en Vigor a partir del 24 de septiembre de 2020.
- En general, nada que no esté detallado explícitamente en este presupuesto.
- Cualquier modificación y/o aumento de las calidades aquí reflejadas, será presupuestada aparte UNA VEZ SE OBTENGA EL PROYECTO DE EJECUCIÓN, aumentándose el presupuesto en función de las mismas. Cualquier demasía en el presente presupuesto, deberá ser abonada antes de la salida del proyecto de fábrica. El presente precio/m2 puede sufrir variaciones en función de la ubicación definitiva de la edificación Certificado Final de Obra.

El resto de las condiciones irá reflejado a la firma de contrato de construcción de obra

CONTACTOS:



Sales Manager: Camilo Delgado
+34 627 95 67 05
+57 300 275 50 29



Director de Obra y Arquitectura : Alfonso Abril
Telf: +34 670 83 57 08



modulatis@modulatis.net



www.modulatis.net



Lirba Steel & Woods SI